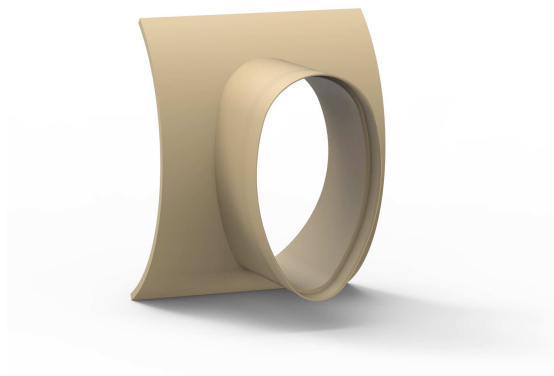


Sposób montażu połączenia siodłowego

GRP firmy Namron



1. Przygotowanie podłoża:

- powierzchnie elementów należy przygotować do klejenia, poprzez zmatowanie (np. przy użyciu szlifierki kątowej z tarczą ścierną);
- po zmatowaniu powierzchnie które mają być sklejone należy oczyścić, odtłuścić rozpuszczalnikiem (Aceton) i pozostawić do wyschnięcia.

2. Przygotowanie kleju dwuskładnikowego:

- UWAGA: wykonywać tylko w rękawiczkach lateksowych;
- Oba składniki (klej, utwardzacz) trzeba połączyć ze sobą w następujących proporcjach:
 - do 1 kg kleju dodać 20 ml utwardzacza i dokładnie ze sobą wymieszać;
 - proces utwardzania zachodzi tylko przy temperaturze powyżej 15°C. Żelowanie (schnięcie wstępne) rozpoczyna się po około 40-60 min. W tym czasie klej jest plastyczny i możliwe jest dowolne formowanie.

3. Etap Klejenia:

- Rozprowadzić warstwę kleju na obie klejone części, dokładnie i mocno do siebie docisnąć. Zabezpieczyć siodło przed ew. przesunięciem się podczas żelowania.
- Po wstępnym wyschnięciu pozostawić jeszcze przez co najmniej 2 h do całkowitego wyschnięcia
- Po wyschnięciu sprawdzić dokładnie czy nie powstały żadne nieszczelności podczas klejenia. Jeżeli wykryją Państwo nieszczelności należy je wypełnić naszym klejem, lub masą uszczelniającą.

UWAGA: wszystkie czynności muszą być wykonywane z zachowaniem przepisów BHP oraz w odpowiedniej odzieży ochronnej.